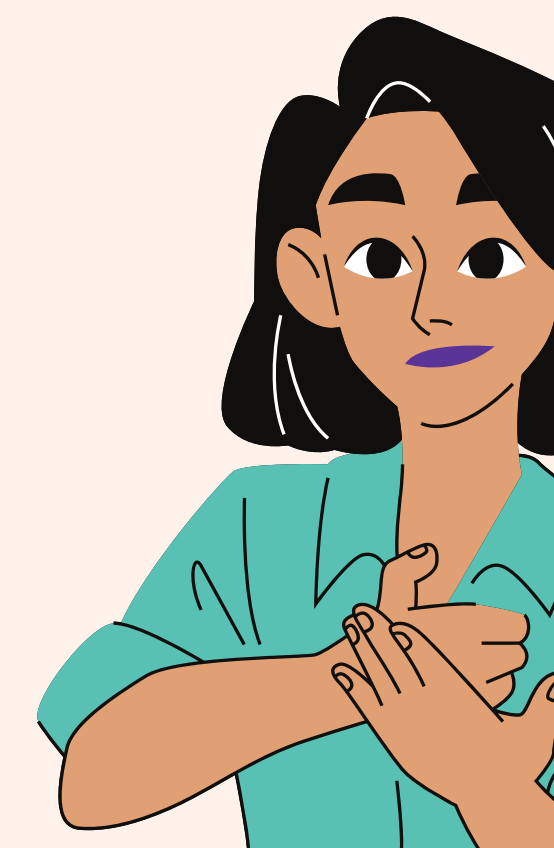




Orientações para solicitar a atuação dos TILS

Tradutores e Intérpretes de LIBRAS

Equipe TILS - IFSuIPL





Instituto Federal Sul-rio-grandense
Câmpus Pelotas
MINISTÉRIO DA EDUCAÇÃO

Buscar no portal

Acesso à informação | Fale Conosco | Fale com o Diretor | Agenda do Diretor | Webmail | Help Desk | Telefones | Eventos

VOCÊ ESTÁ AQUI: PÁGINA INICIAL > ENSINO > LIBRAS > LIBRAS


INSTITUTO FEDERAL
Sul-rio-grandense

por Comunicação Social — publicado 13/06/2016 14h59, última modificação 07/07/2024 12h41

Postar Curtir 0

 Espaço do ESTUDANTE

 Espaço do SERVIDOR

Processo Seletivo
Concursos
Editais

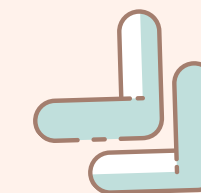
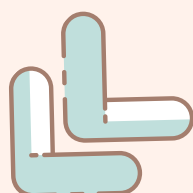
Tradução e Interpretação de Libras (TILS)

 Área de Tradução e Interpretação da Língua de Sinais Brasileira.

Câmpus Pelotas

Acessando a página da CATILS:

<http://pelotas.ifsul.edu.br/ensino/libras-1>





Na barra lateral esquerda há diversas informações sobre a CATILS, tais como:

- O que significa de TILS;
- Onde encontrar TILS;
- Eventos Organizados pela Equipe;
- Documentos.

Desta forma, convidamos você a explorar as informações e conhecer a Equipe TILS do IFSul Pel.



Libras -
Documentos

Disponibilidade
de TILS

TILS e Atuações

TILS - 2023/1

TILS - 2023/2

TILS - 2024/1

Equipe TILS PL

Entre as a
momentos

Demandas
solicitação
regularme
acordo com
do serviço

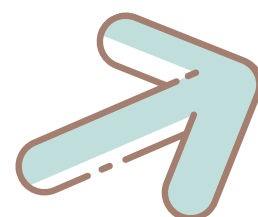
Estudos: €





Na barra lateral esquerda, logo a baixo apresentamos para a comunidade os Profissionais que atuam no Câmpus, além dos horários de organização interna das demandas para da Equipe TILS:

- Equipe TILS do Câmpus Pelotas;
- Horários das Demandas.



Cursos Stricto Senu

Registros Acadêmicos

Libras

Libras

Libras - Documentos

Disponibilidade de TILS

TILS e Atuações

TILS - 2023/1

TILS - 2023/2

TILS - 2024/1

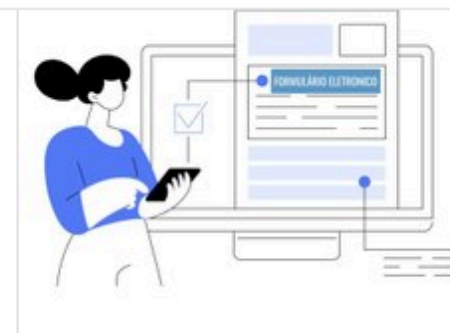
Equipe TILS PL

Formulários para solicitação de TILS.

Serviço de Psicologia

Laboratórios

Jogos Intercursos



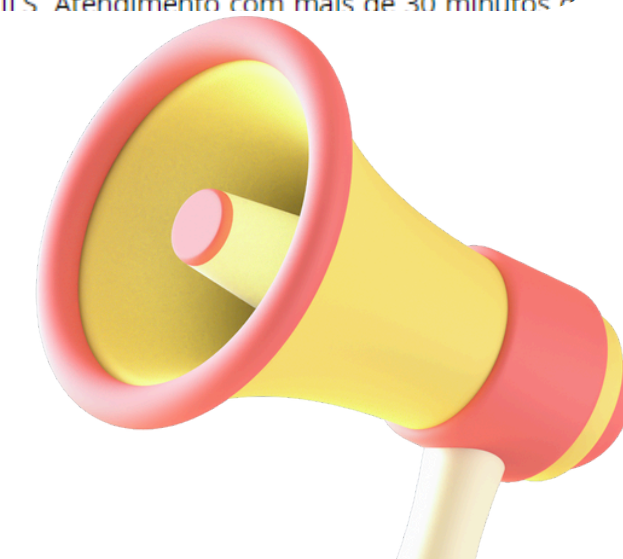
Formulários eletrônicos disponíveis aqui.

Entre as atividades, destacam-se as demandas fixas, estudos prévios dos materiais, horários de disponibilidade e momentos destinados a projetos. Abaixo, seguem as descrições das referidas atividades:


Demandas fixas: organizadas de acordo com as demandas que surgem a cada início de semestre, através de solicitações de servidores, coordenadores, alunos e englobando as atividades de salas de aulas e reuniões que ocorrem regularmente. Todas essas demandas são atendidas por, no mínimo, 2 (dois) TILS, podendo haver mais profissionais de acordo com a complexidade da demanda, visando a qualidade do atendimento, tanto para o TILS como para o usuários do serviço, sejam eles surdos ou ouvintes.

Estudos: estudos prévios dos materiais para preparação dos profissionais para a tradução e interpretação. Estes materiais devem ser disponibilizados pelos professores, surdos e ouvintes, por alunos que realizarão apresentações de trabalhos e por palestrantes. Em outros momentos, não tendo material disponível para estudos, os TILS irão se dedicar a estudos de materiais relativos à tradução e interpretação, para que se mantenham atualizados, bem como, dar atenção aos projetos.

Disponibilidade: os TILS ficam à disposição para os servidores e estudantes, caso necessitem ir a algum setor, para atender reuniões, seminários e eventos - todos agendados previamente. Da mesma forma, para atender profissionais e alunos surdos que venham visitar nosso Câmpus (com agendamento prévio). Caso o agendamento não tenha sido realizado previamente, este acontecerá mediante a disponibilidade do TILS. Atendimento com mais de 30 minutos.



Em seguida, temos a disponibilidade de TILS, com uma agenda de horários livres.



Disponibilidade de TILS — Instituição

Inseguro pelotas.ifsul.edu.br/ensino/libras-1/disponibilidade-de-tils

Gmail YouTube Maps

Espaço do ESTUDANTE
Espaço do SERVIDOR

Processo Seletivo
Concursos
Editais

INSTITUCIONAL

O Campus Pelotas
Estrutura Física
Equipe Diretiva
Localização
COVID-19 / PROTOCOLOS
Conselho do câmpus Pelotas (Concamp)
Comissão Própria de Avaliação (CPA)

Horários Livres

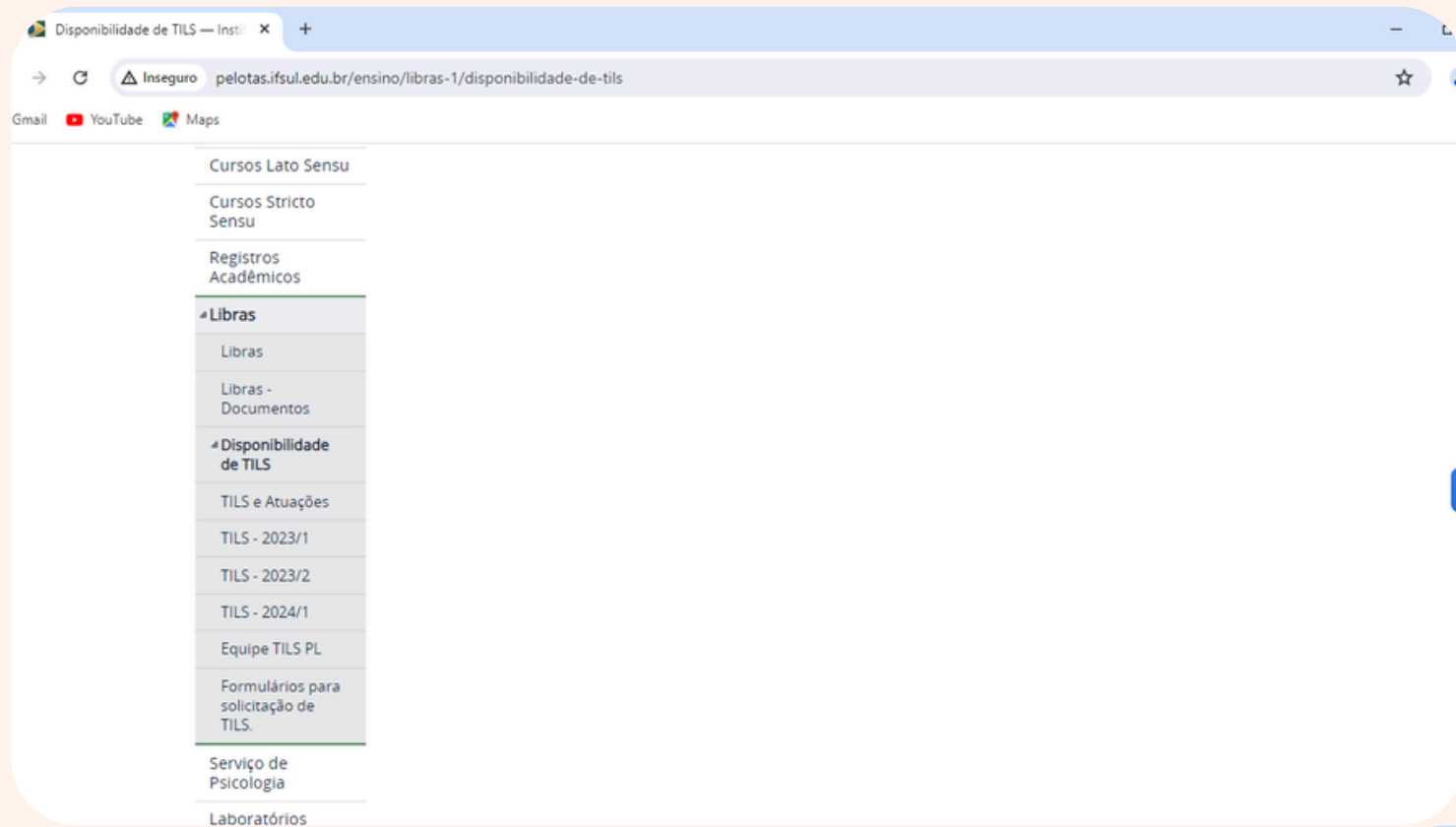
Disponibilidade atualizada em 05/07/2024.

TURNO	SEGUNDAS-FEIRAS	TERÇAS-FEIRAS	QUARTAS-FEIRAS	QUINTAS-FEIRAS	SEXTAS-FEIRAS
Manhã	08h15 às 09h		08h15 às 09h	07h30 às 08h15	
	09h às 09h45			08h15 às 09h	
Tarde			13h30 às 14h15	16h às 16h45	
			15h às 15h45		
Noite					

Informações importantes:

- > Os horários de disponibilidade são atualizados semanalmente ou quando há uma solicitação de profissional;
- > A disponibilidade aqui apontada não garante o atendimento, considerando que as solicitações de TILS são através de

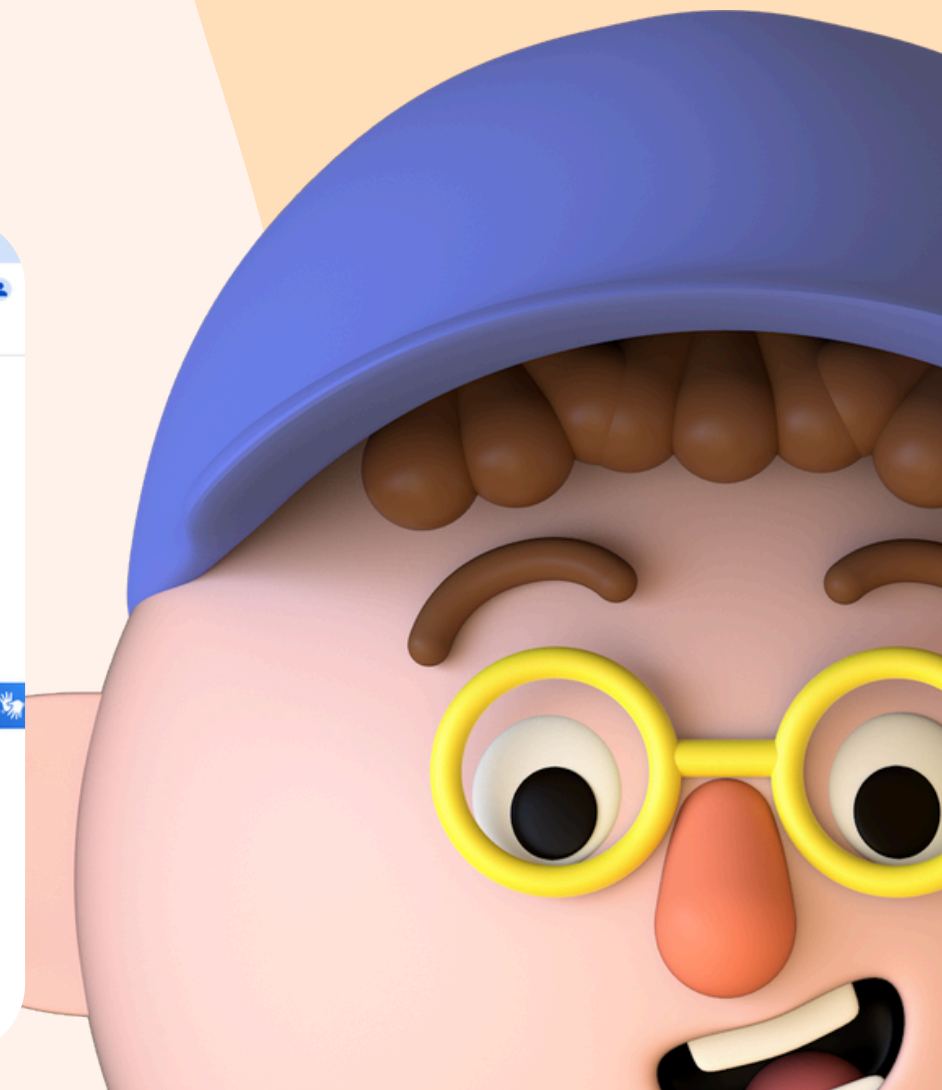
Na barra lateral esquerda, logo abaixo temos os formulários de solicitação de TILS.



As Demandas Permanentes são compreendidas como aquelas fixas que ocorrem de forma contínua, durante todo o semestre, no mesmo dia e horário.



Já as Demandas Esporádicas são aquelas que ocorrem em um determinado dia e horário sem ter a continuidade.



Demandas Esporádicas



Ao preencher o formulário é muito importante todos os campos estarem completos, contribuindo para o atendimento.



DEMANDA ESPORÁDICA

São aquelas organizadas conforme as solicitações ao longo do semestre e de acordo com a DISPONIBILIDADE dos TILS.

Todas as informações estão conforme a normativa nº 02/2021, que regulamenta a atuação dos Profissionais Tradutores e Intérpretes de Libras, contemplando as especificidades da atuação dos TILS durante a Pandemia Covid-19.

O material a ser utilizado na demanda deve ser disponibilizado via e-mail: pl-tils@ifsul.edu.br com, no mínimo, 2 (dois) dias úteis de antecedência para o estudo prévio.

Mais informações: <http://pelotas.ifsul.edu.br/ensino/libras>
Contato: pl-tils@ifsul.edu.br

TODAS AS SOLICITAÇÕES, A PARTIR DE 01 DE SETEMBRO DE 2021, SERÃO FEITAS EXCLUSIVAMENTE VIA FORMULÁRIO.

lucassoares@ifsul.edu.br [Alternar conta](#)

A foto e o nome associados à sua Conta do Google serão registrados quando você fizer upload de arquivos e enviar este formulário. Seu e-mail não faz parte da resposta. Os arquivos enviados por upload serão compartilhados fora da organização a que pertencem.

* Indica uma pergunta obrigatória

[Pedir acesso para editar](#)

Nome: (Solicitante) *

Teste

[Pedir acesso para editar](#)

Descrição da demanda: *

- Aula
- Aula extra
- Apoio pedagógico
- Monitoria
- Orientação
- Reunião
- Evento
- Outro: _____

Data: *

teste/teste/teste

[Pedir acesso para editar](#)

Horário: (início e término) *

teste às teste

Sala presencial ou link da sala virtual: *

Presencial, sala: teste

Encaminhamento de material, quando necessário:

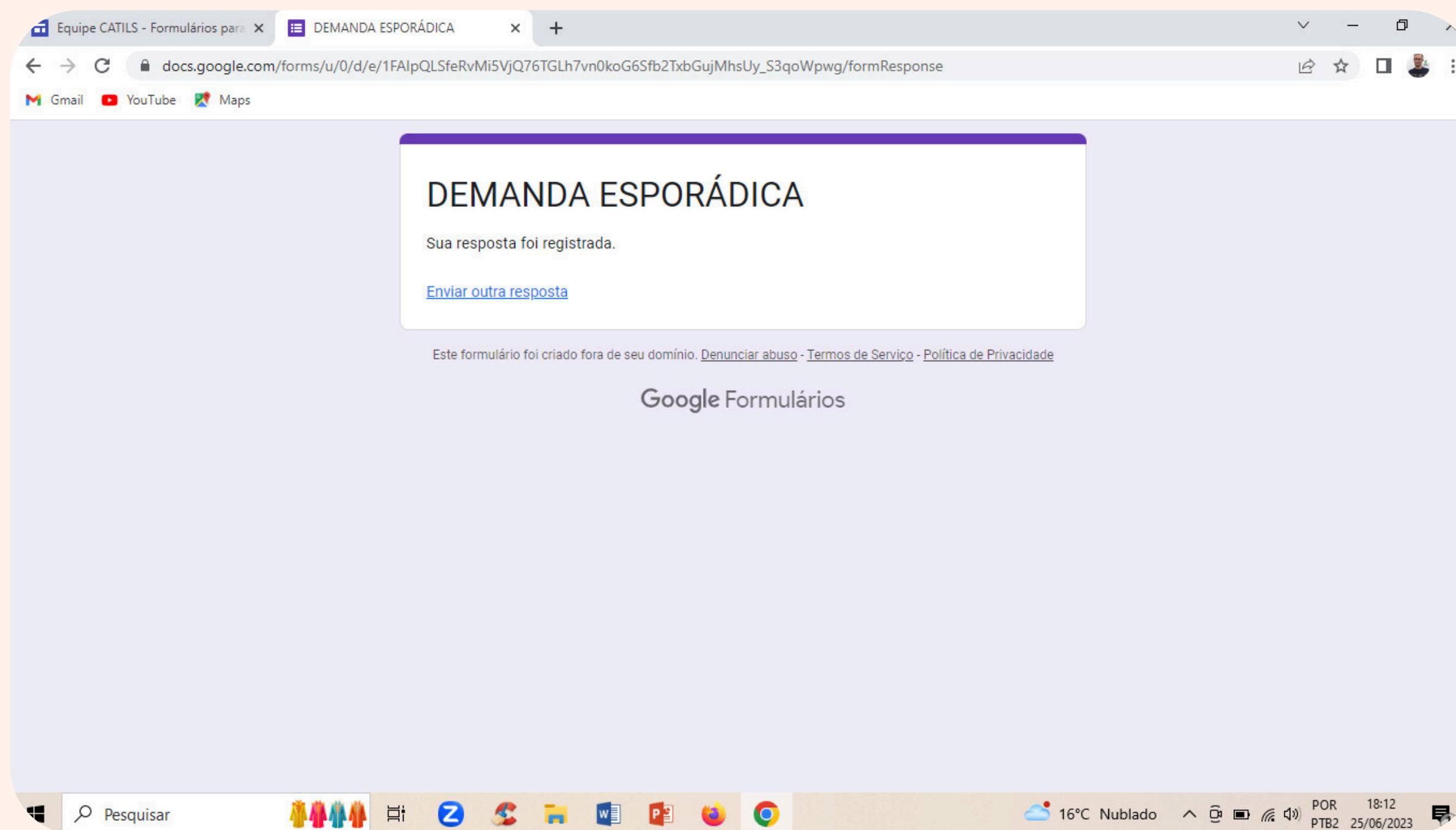
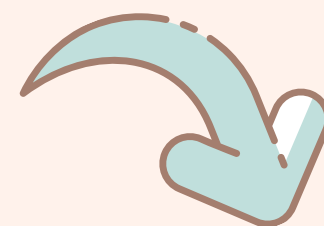
[Adicionar arquivo](#)

[Enviar](#) [Limpar formulário](#)

Nunca envie senhas pelo Formulários Google.
Este formulário foi criado fora de seu domínio. [Denunciar abuso](#) - [Termos de Serviço](#) - [Política de Privacidade](#)

[Pedir acesso para editar](#)

Com o preenchimento feito, só clicar em "enviar" que em até 02 (dois) dia úteis estaremos retornando por e-mail o aceite ou recusa da demanda com base na disponibilidade de TILS.



Demandas Permanentes



Ao preencher o formulário é muito importante todos os campos estarem completos, contribuindo para o atendimento.



DEMANDA PERMANENTE

São aquelas organizadas de acordo com as demandas apresentadas a cada início de semestre, através de solicitações de servidores, coordenadores, alunos, englobando as atividades de salas de aulas e reuniões que ocorrem regularmente. Todas essas demandas são atendidas por 2 (dois) ou 3 (três) TILS, visando a qualidade do atendimento, tanto para o TILS como para o usuários do serviço, sejam eles surdos ou ouvintes.

Todas as informações estão em consonância com a normativa nº 02/2021, que regulamenta a atuação dos Profissionais Tradutores e Intérpretes de Libras, contemplando as especificidades da atuação dos TILS durante a Pandemia Covid-19.

O material a ser utilizado na demanda deve ser disponibilizado via e-mail: tils@ifsul.edu.br com, no mínimo, 2 (dois) dias úteis de antecedência para o estudo prévio.

Mais informações: <http://pelotas.ifsul.edu.br/ensino/libras>
Contato: pl-tils@ifsul.edu.br

TODAS AS SOLICITAÇÕES, A PARTIR DE 01 DE SETEMBRO DE 2021, SERÃO FEITAS EXCLUSIVAMENTE VIA FORMULÁRIO.

lucassoares@ifsul.edu.br [Alternar conta](#) Rascunho salvo.

* Indica uma pergunta obrigatória

[Pedir acesso para editar](#)

E-mail *

teste@teste.teste.teste

Nome: (Solicitante) *

teste teste

Contato: (e-mail e telefone) *

teste@teste.teste.teste

Descrição da demanda: (aula, reunião, orientação, etc) *

teste teste teste teste teste teste

Informações importantes: *

teste teste teste teste

Dia da semana *

teste-feiras

Horário: (início e término) *

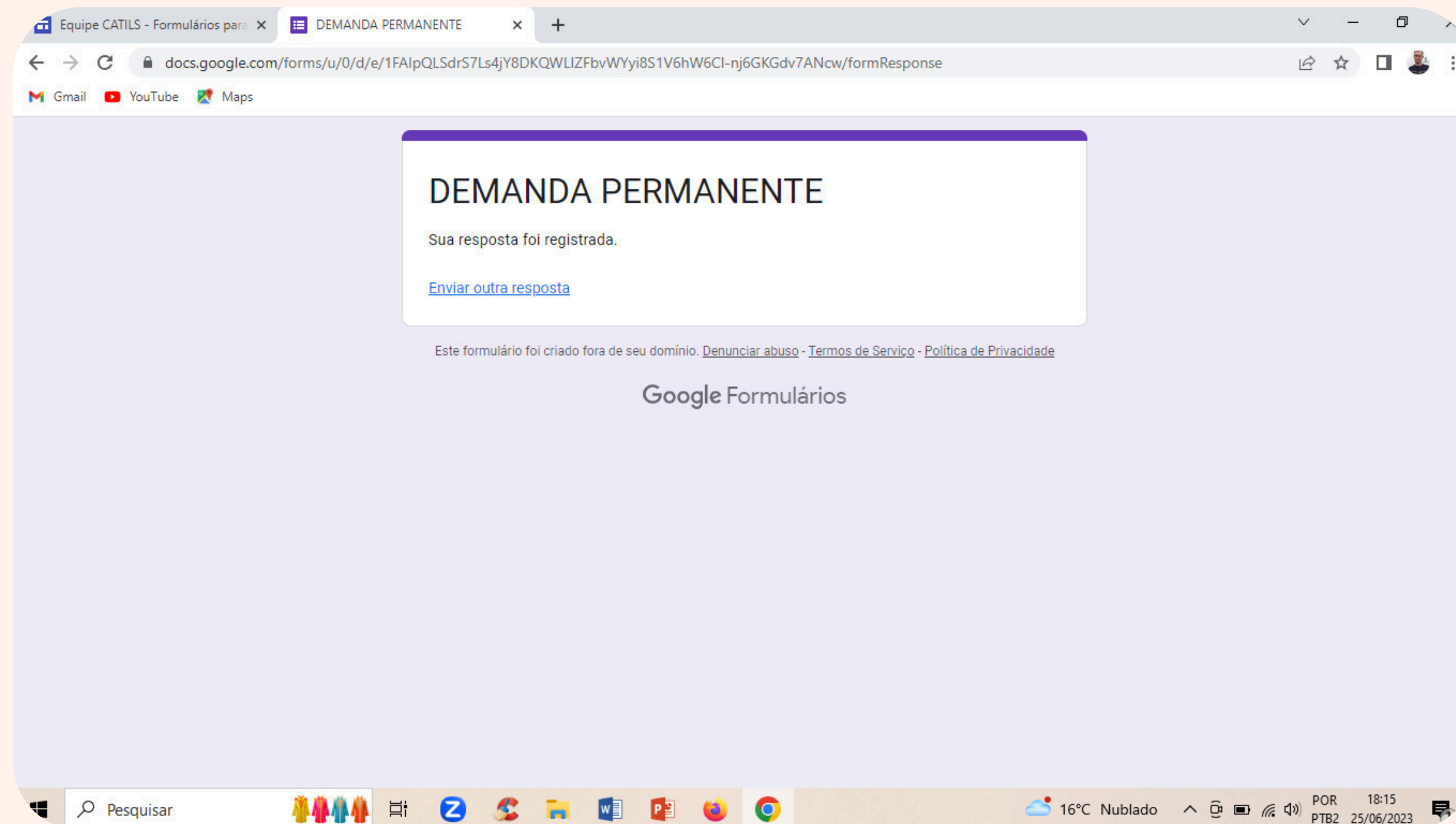
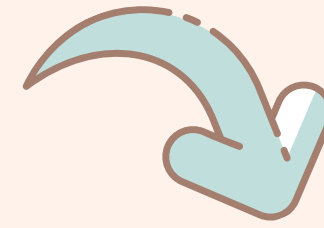
teste às teste

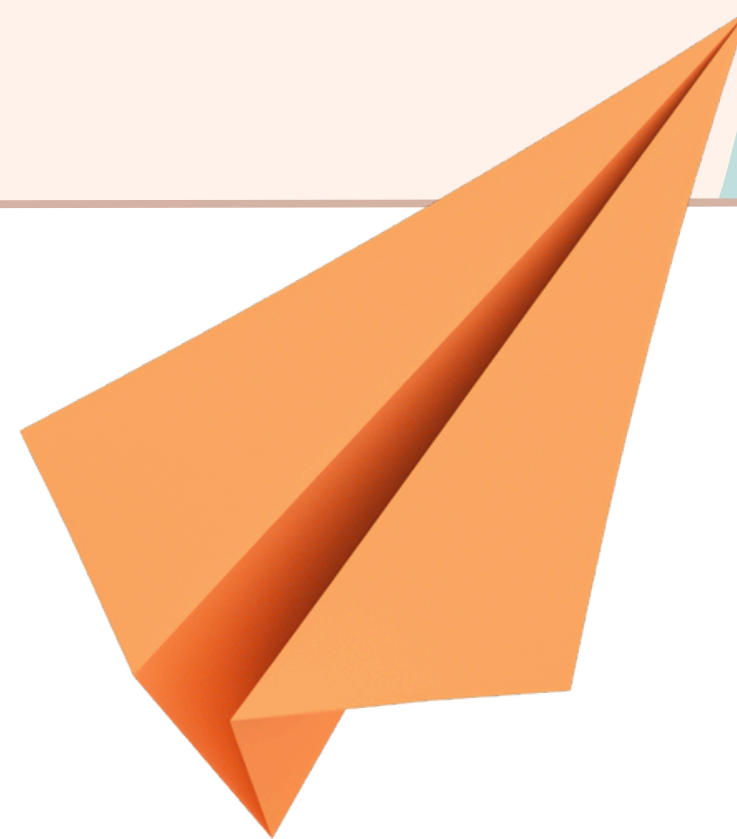
Link da sala virtual e/ou sala presencial: (fixo) *

Presencial, sala: teste

[Pedir acesso para editar](#)

Com o preenchimento feito, só clicar em "enviar" que em até 02 (dois) dia úteis estaremos retornando por e-mail o aceite ou recusa da demanda.





Agradecemos e ficamos à disposição.!



 pl-tils@ifsul.edu.br

 (53) 2123.1176

 <http://pelotas.ifsul.edu.br/ensino/libras-1>

 @tilsifsulpelotas

